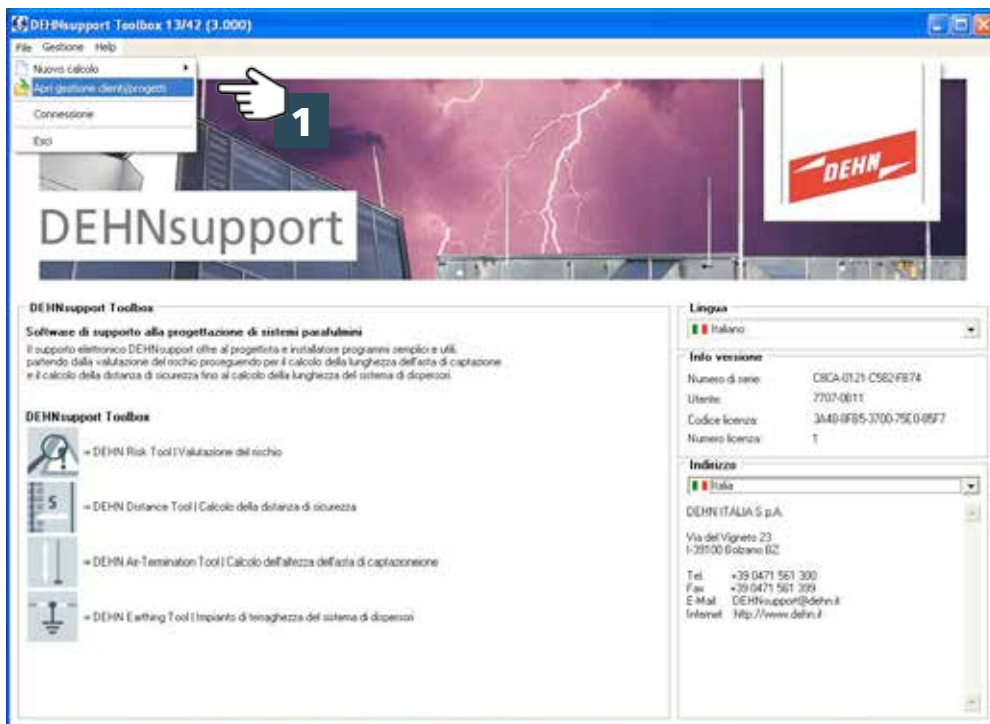


DEHNsupport Toolbox

Valutazione del rischio – Istruzioni d'uso brevi

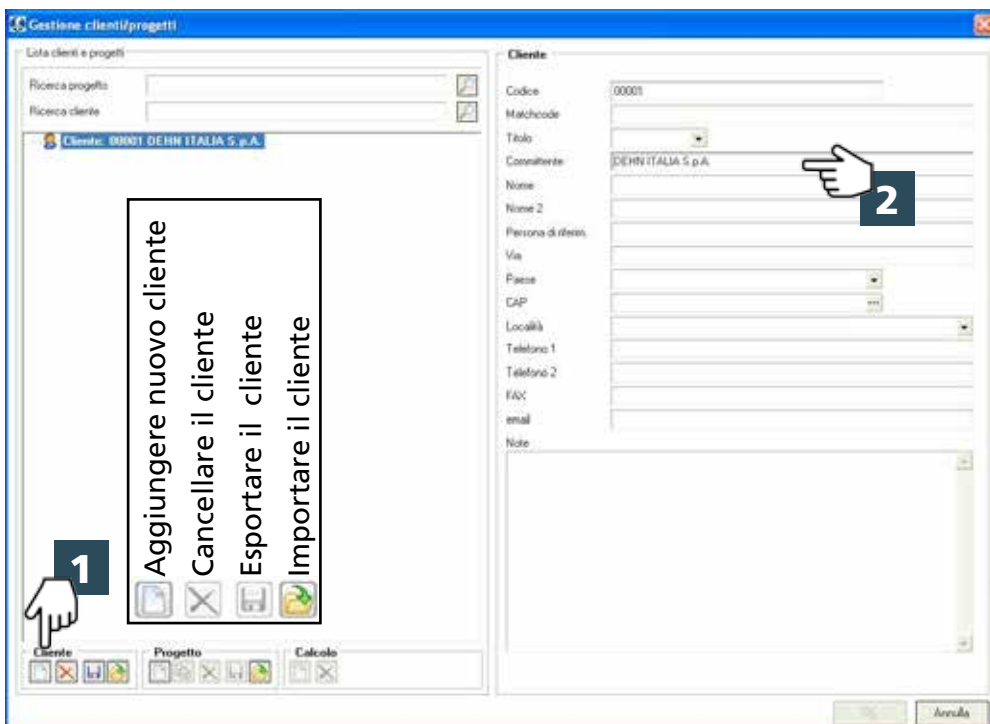


Accesso al programma



1 Aprire gestione clienti/progetti

Aggiungere cliente

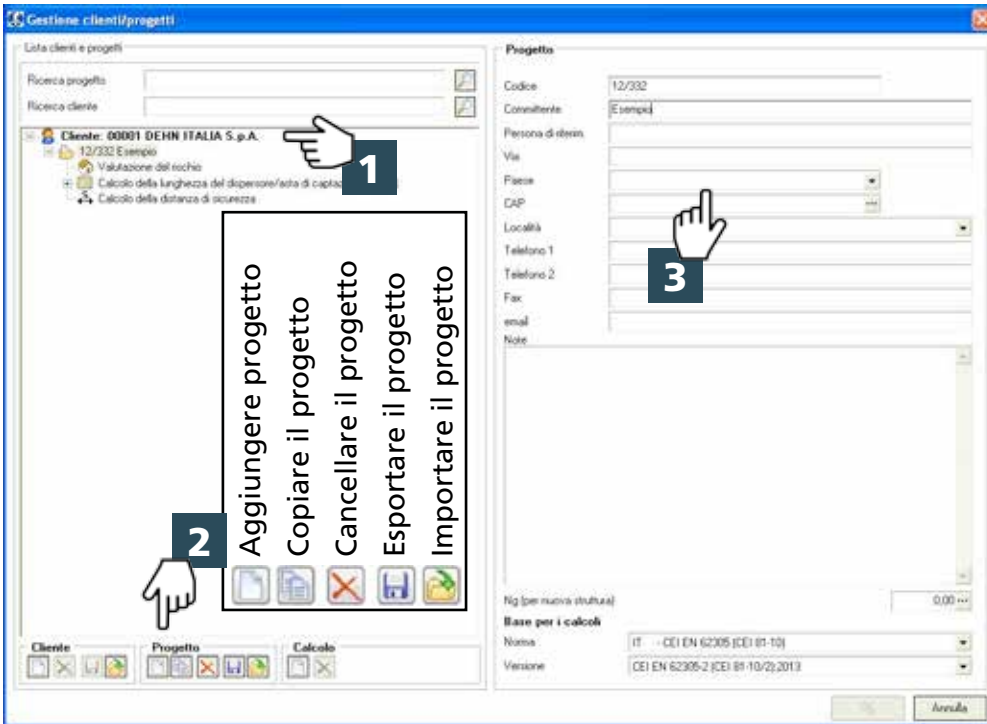


1 Aggiungere cliente

2 Inserire dati relativi al cliente

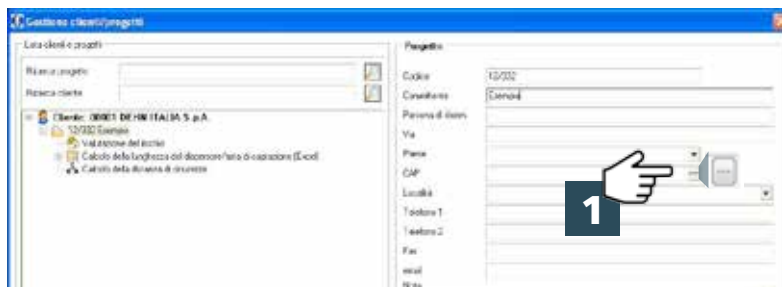
Indicazione:
I dati del cliente inseriti verranno riportati nella relazione

Aggiungere progetto

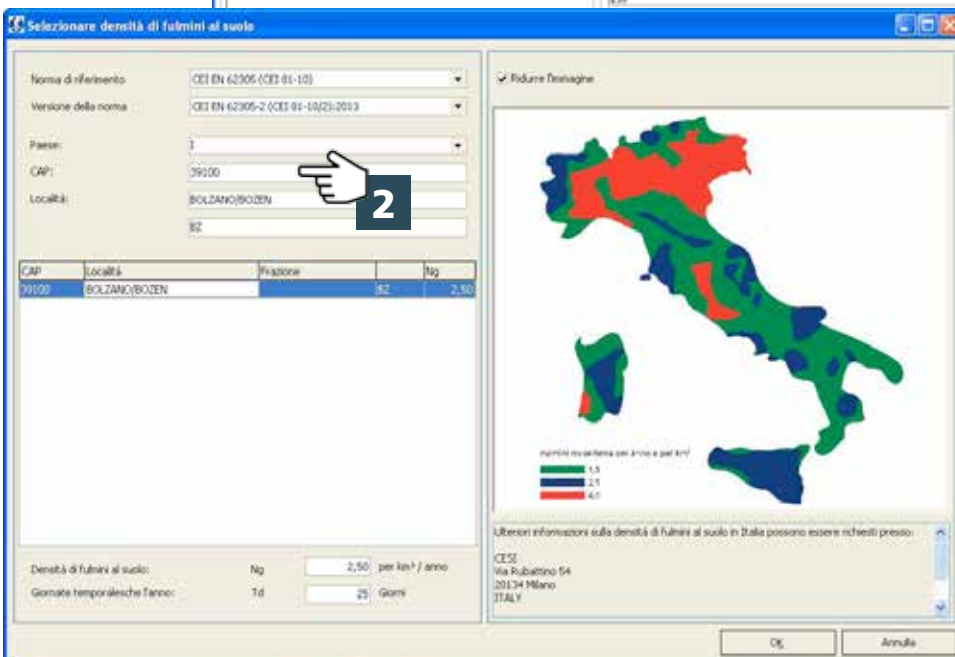


- 1** Selezionare cliente
- 2** Aggiungere progetto
- 3** Inserire dati relativi al progetto

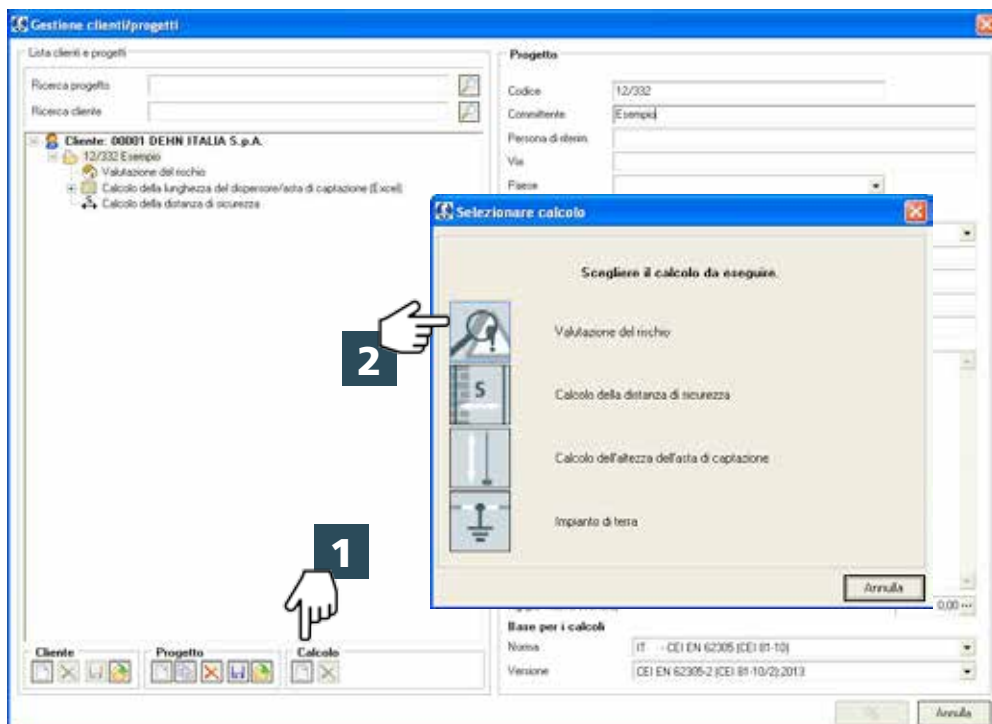
Scegliere densità di fulmini al suolo



- 1** Aprire il menu
- 2** Inserire CAP oppure località



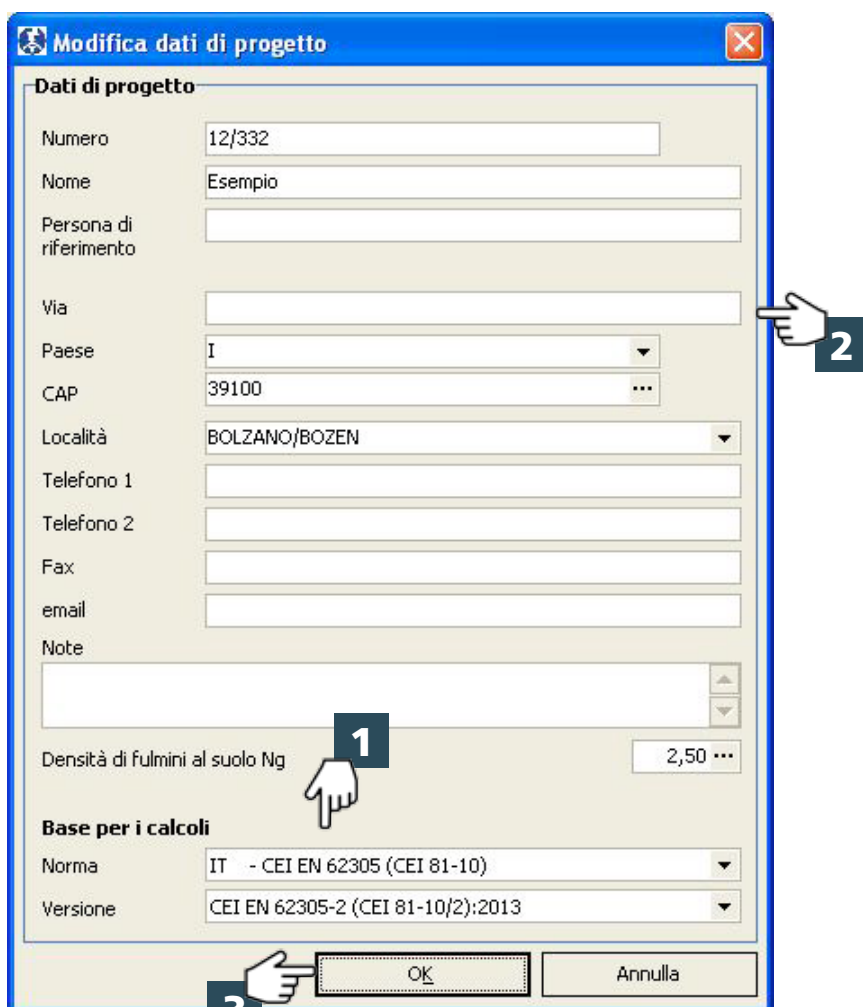
Scegliere tipo di calcolo



1 Calcolo

2 Valutazione del rischio

Modificare dati del progetto



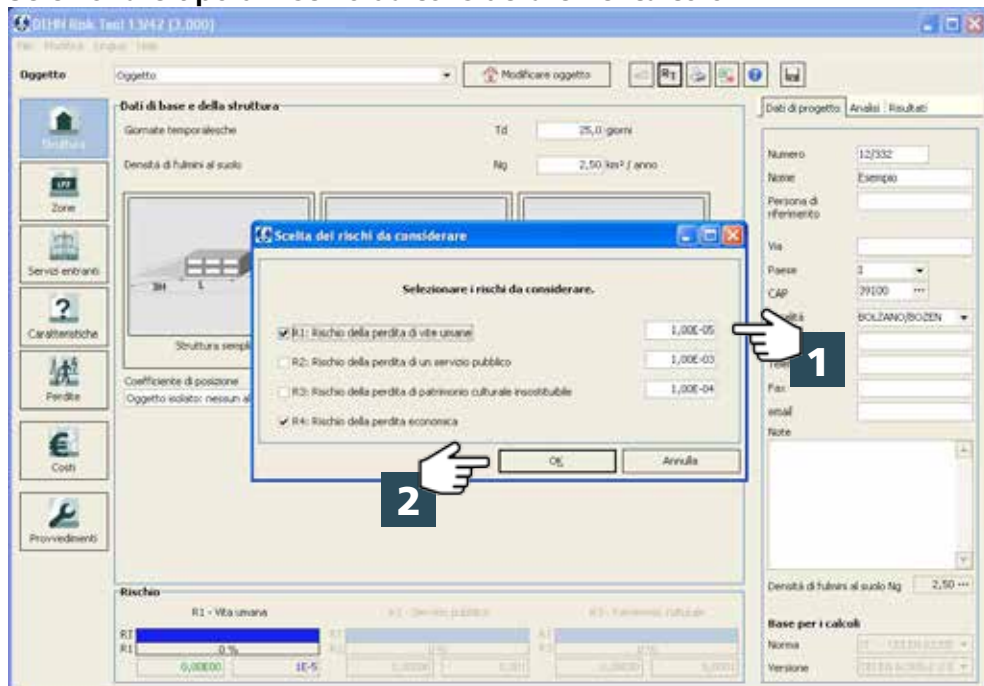
1 Scegliere la normativa con la quale effettuare il calcolo*

2 Completare oppure modificare i dati del progetto

3 OK

* (la normativa può essere scelta solo una volta all'apertura del calcolo, successivamente verrà bloccata e per questo calcolo non potrà più essere modificata)

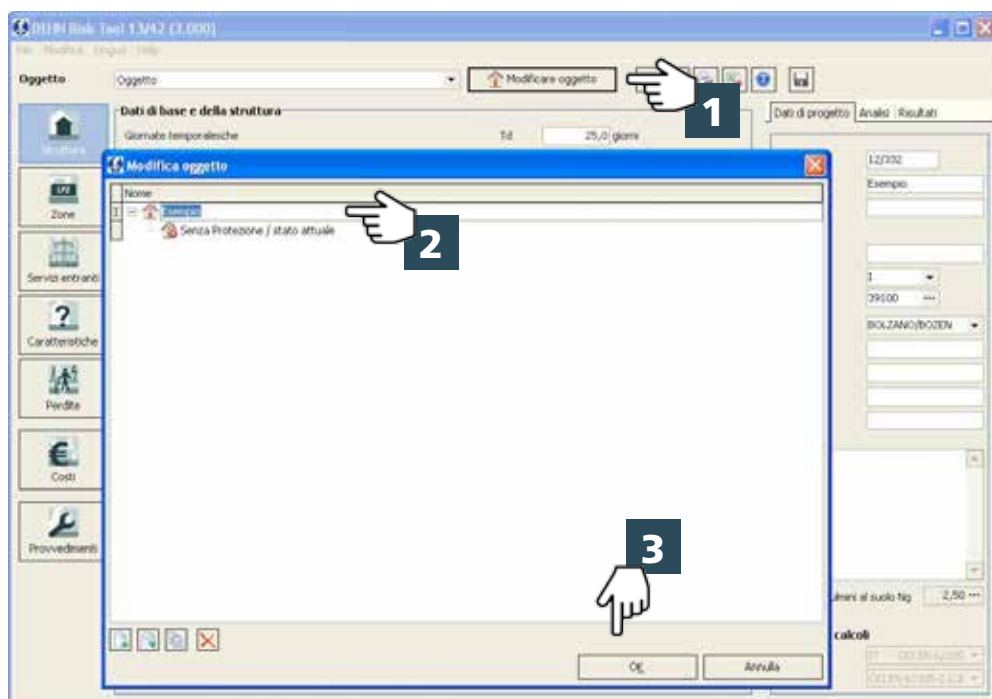
Selezionare tipo di rischio da considerare nel calcolo



1 Selezionare quali dei 4 rischi dovranno essere valutati

2 OK

Modificare denominazione dell'oggetto

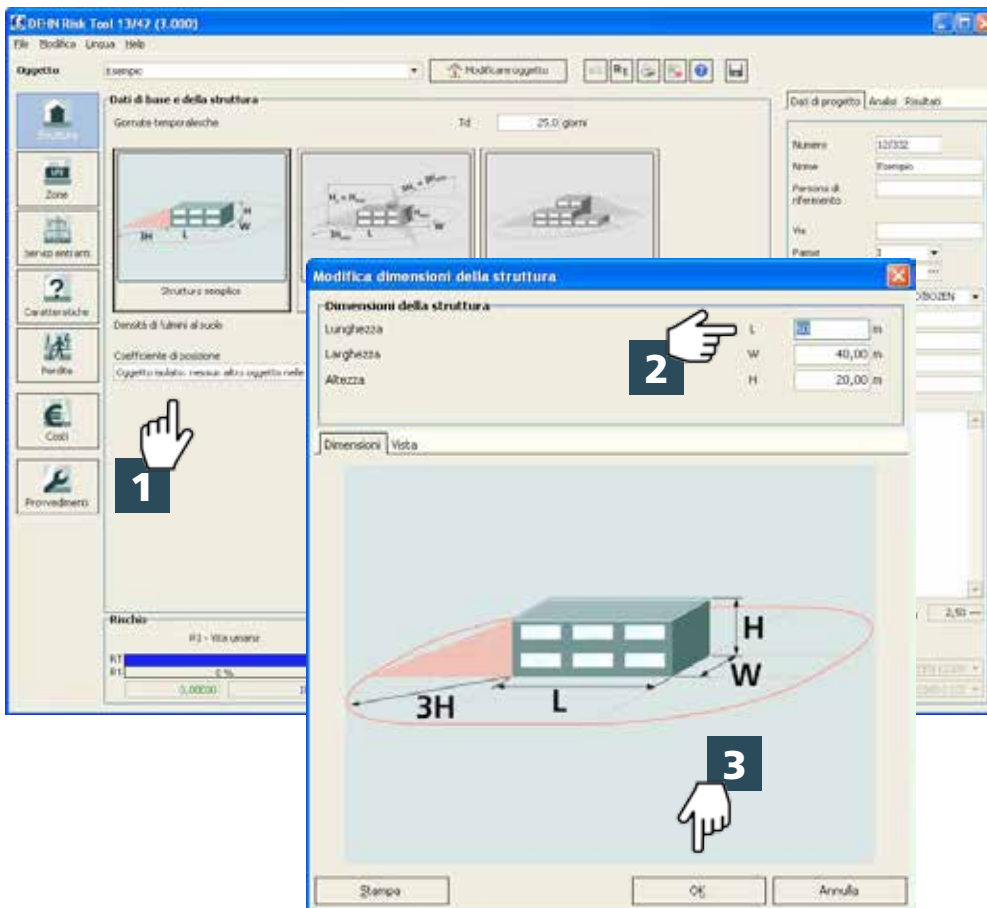


1 Modificare oggetto

2 Inserire nuova denominazione dell'oggetto

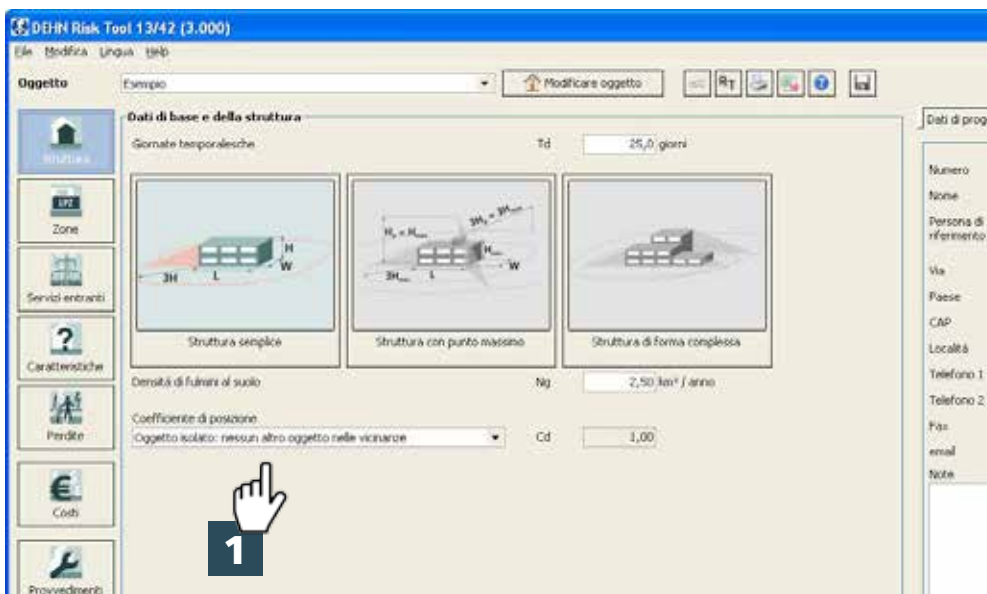
3 OK

Dati principali relativi alla struttura



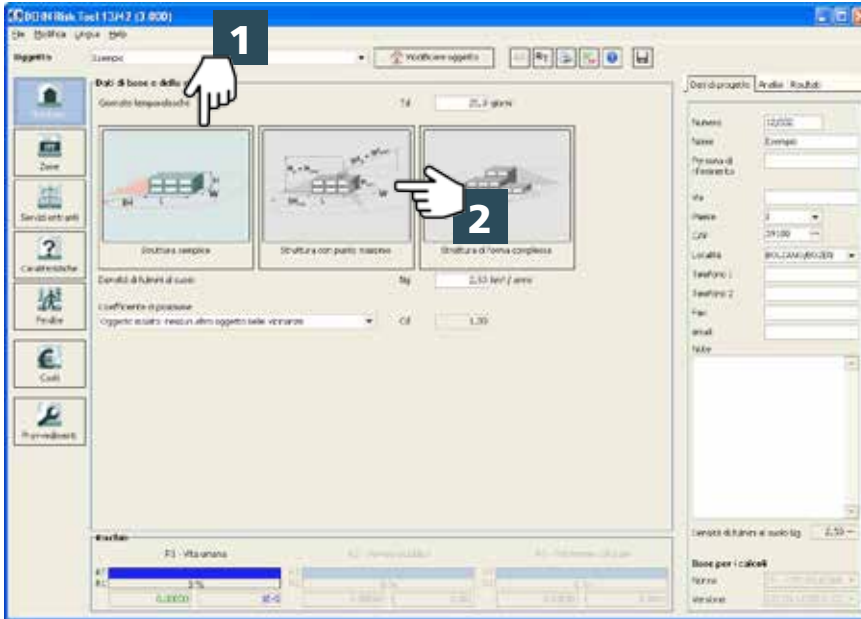
- 1 Scegliere tipologia di struttura
- 2 Inserire dimensioni della struttura
- 3 OK

Dati principali relativi alla struttura



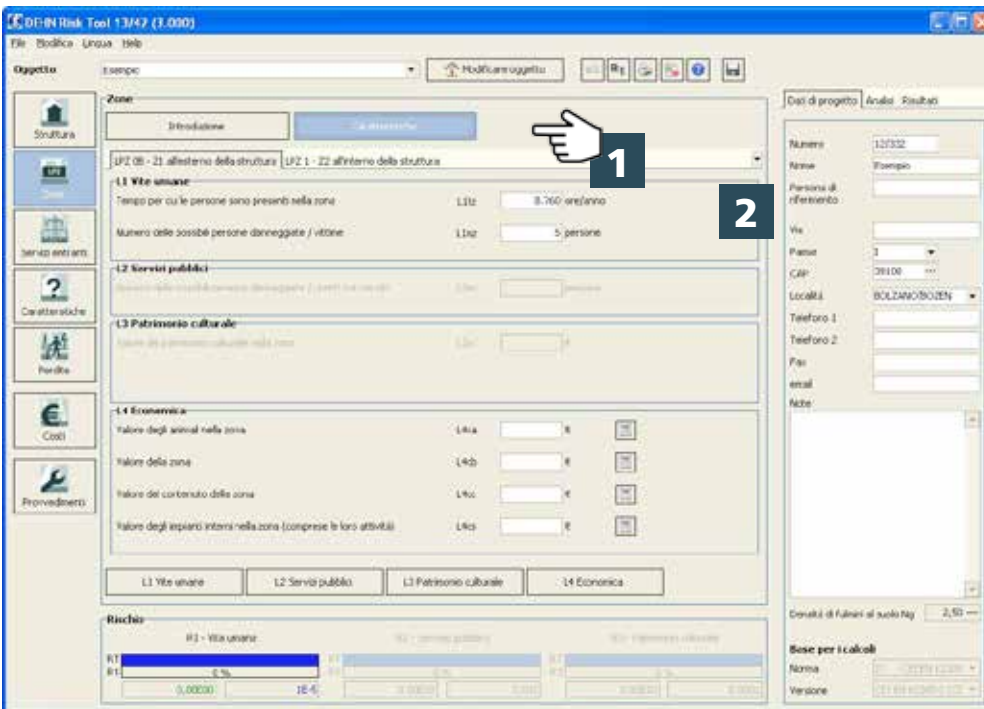
- 1 Definire coefficiente di posizione

Zone



- 1 Definire suddivisione delle zone
- 2 Selezionare zona e denominarla

Zone



- 1 Scegliere caratteristiche
- 2 Definire caratteristiche della zona

Zone



1 Se non sono noti i costi: aprire supporto di calcolo

2 Attivare la stima dei valori

3 Definire i valori

1 Stima dei costi

Stima dei valori per la valutazione economica mediante valori di riferimento per volume/dipendenti

Dati relativi alla struttura (validi per tutte le zone)

Impianto industriale

con animali

Valori di riferimento dei costi

Ordinario

Z1 all'esterno della struttura

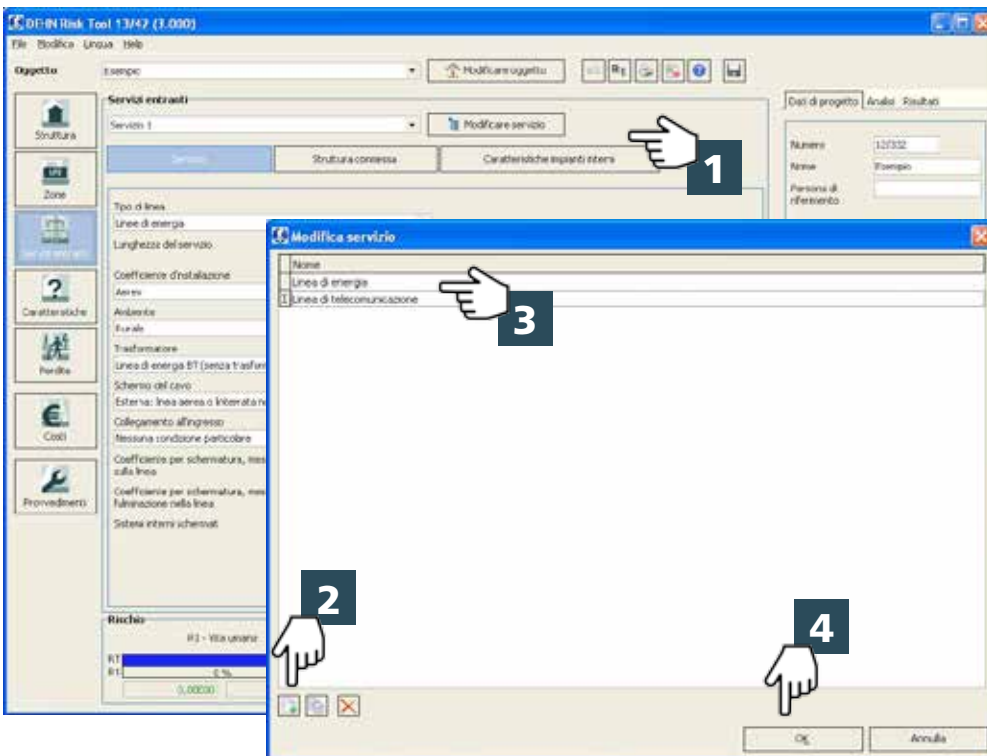
Volume della zona

Dipendenti nella zona persone

Valore degli animali nella zona	L4ca	0 €
Valore della zona	L4cb	56.250.000 €
Valore del contenuto della zona	L4cc	7.500.000 €
Valore degli impianti interni nella zona (compresi le loro attività)	L4cs	11.250.000 €

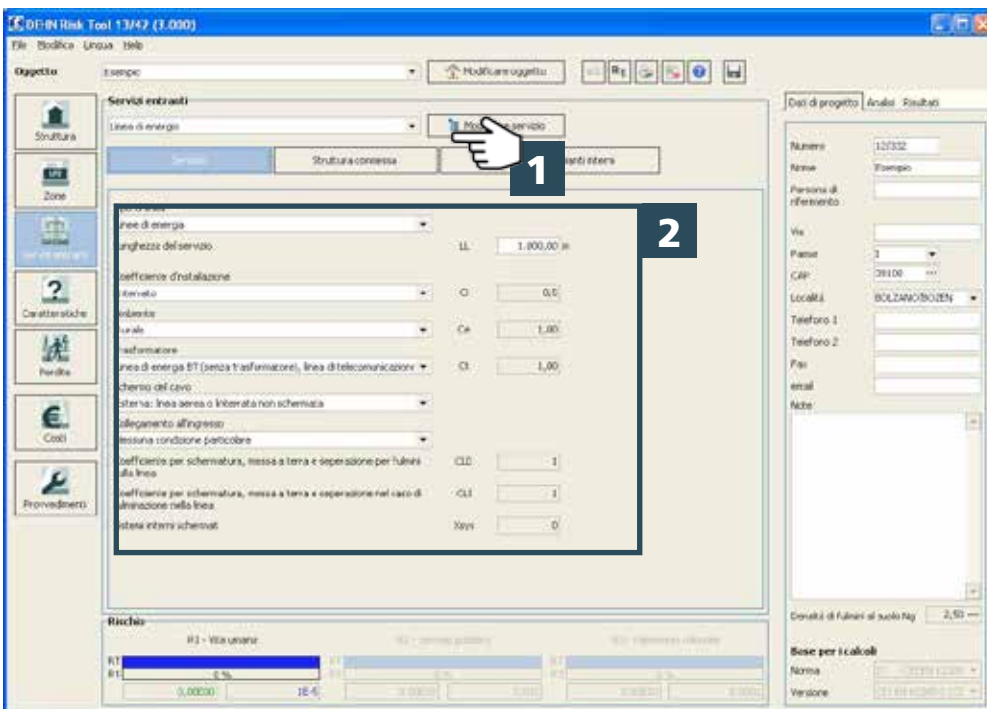
Chiusi

Servizi entranti



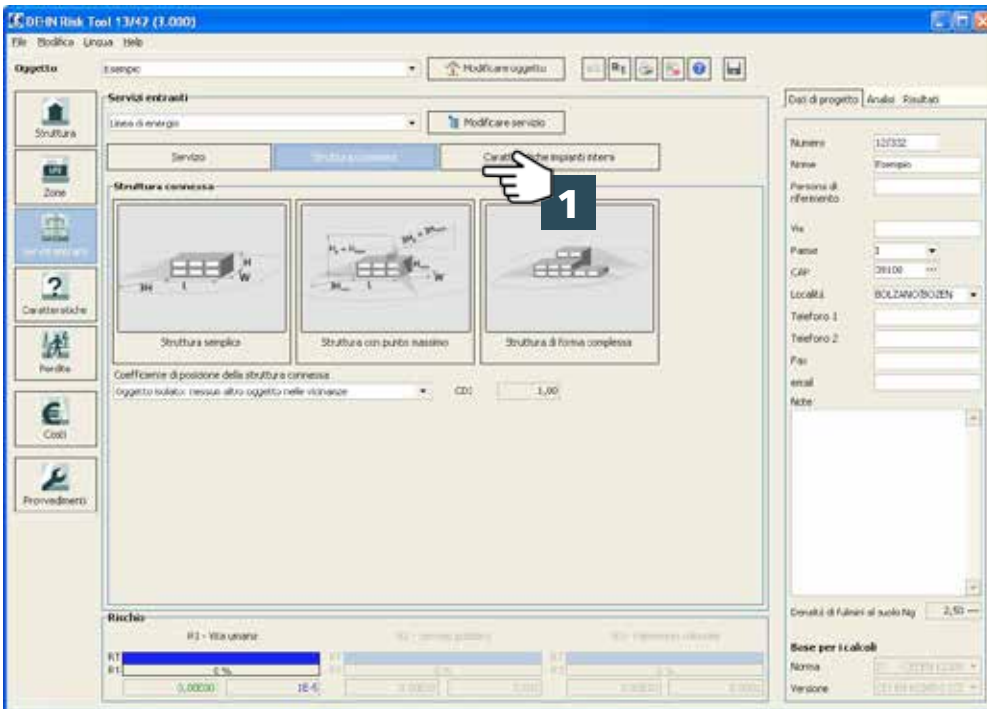
- 1 Modificare servizio
- 2 Aggiungere nuovo servizio
- 3 Modificare denominazione del servizio
- 4 OK

Servizi entranti



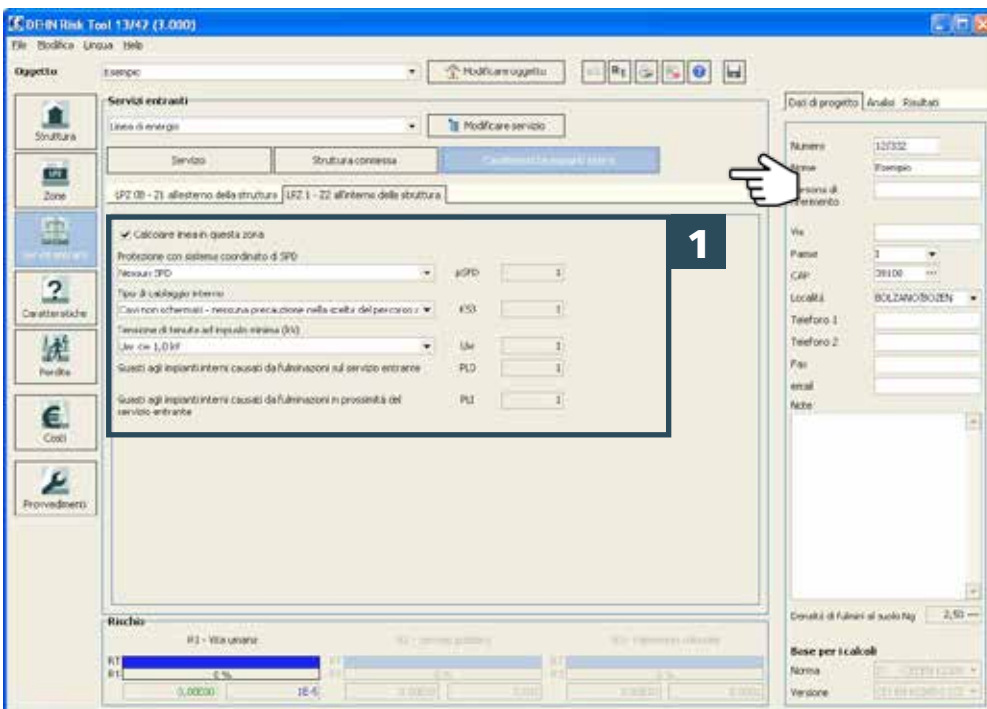
- 1 Selezionare servizio
- 2 Inserire / selezionare parametri del servizio

Servizi entranti



1 Definire, se conosciuta, la struttura connessa

Servizi entranti



1 Definire le caratteristiche degli impianti interni collegate al servizio selezionato, suddivise per singole zone (se presenti)

Caratteristiche



1

2

Rischio

R1	R11
0,0000	1E-5

1 Selezionare fattori

2 Definire le caratteristiche, suddivise per singole zone (se presenti)

Caratteristiche



1

2

Rischio

R1	R11
0,0000	1E-5

1 Selezionare schematura

2 Definire le caratteristiche della schematura

Perdita

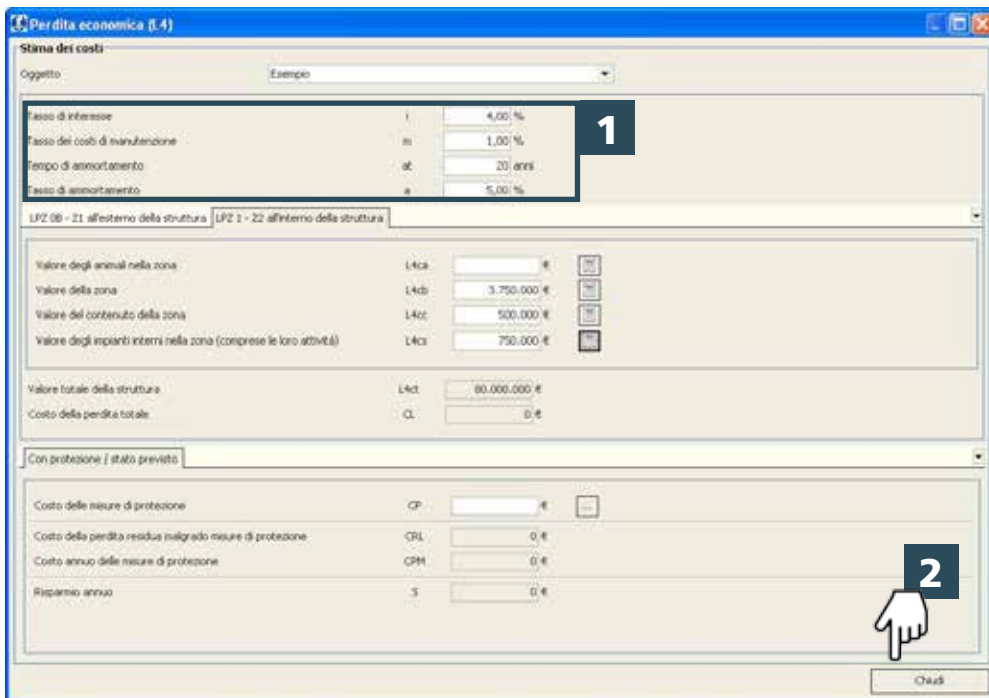


- 1 Selezionare tipologia di perdita
- 2 Definire i valori di perdita, suddivise per singole zone (se presenti)

Valutazione economica

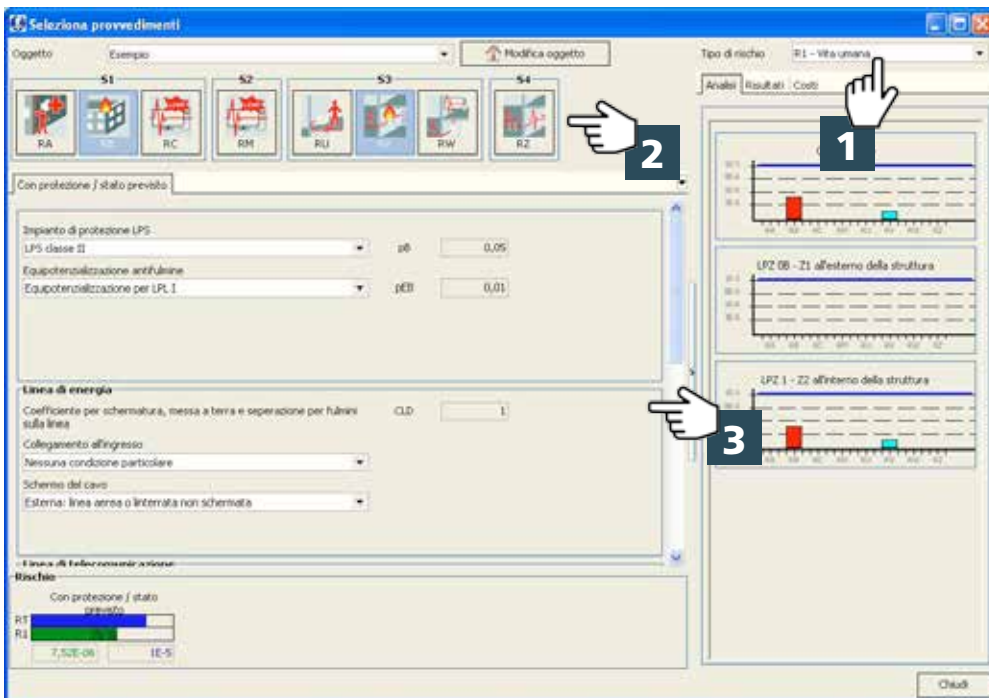


- 1 Confermare "OK"



- 1** Inserirei l'ammontare delle tasse
- 2** Chiudi

Provvedimenti



- 1** Selezionare tipo di rischio
- 2** "Attivare" componente di rischio il cui valore, secondo grafico, è troppo elevato e pertanto deve essere abbassato
- 3** Definire le misure di protezione

Provvedimenti

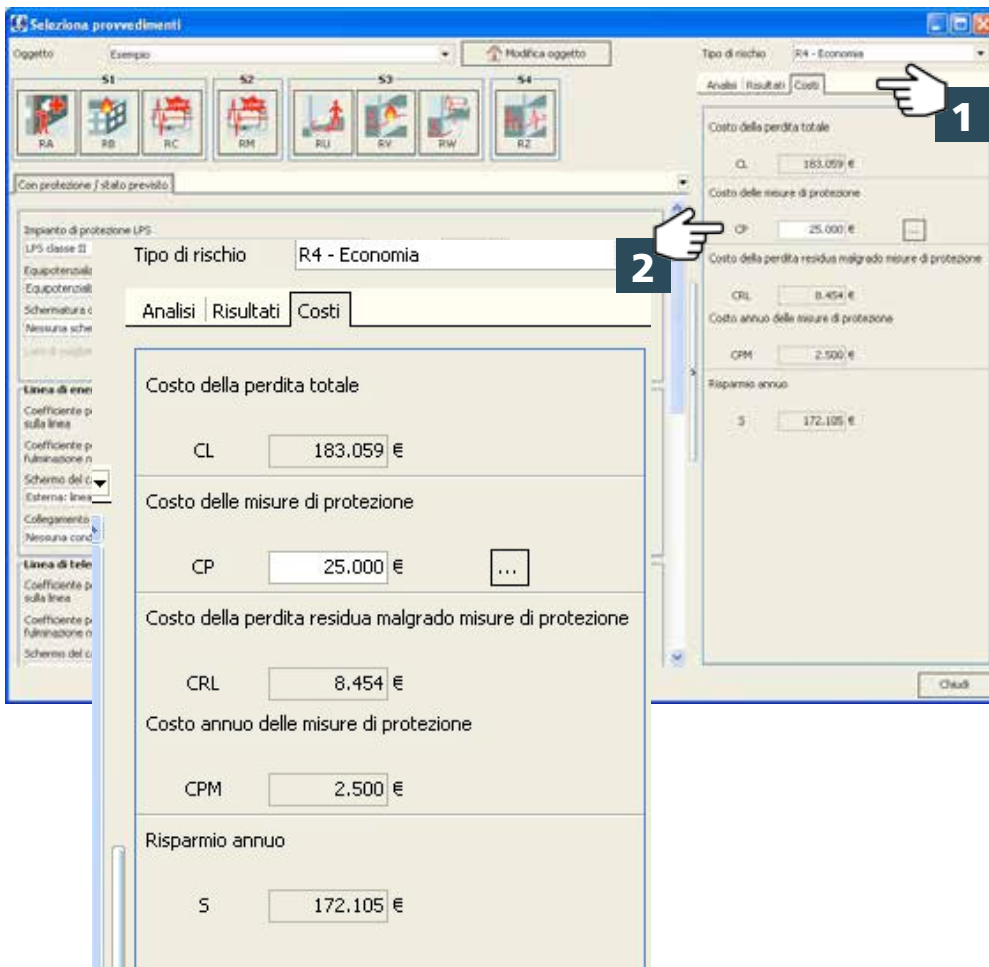


- 1 Selezionare tipo di rischio "Economia"
- 2 Cliccare su menu "Analisi"
- 3 "Attivare" componente di rischio il cui valore, secondo grafico, è troppo elevato e pertanto deve essere abbassato

Provvedimenti



- 1 Selezionare zona
- 2 Definire misure di protezione



- 1** Cliccare su menu "Costi"
- 2** Inserire costi per le misure di protezione