

Danno da fulminazione

Duomo di Parma – 22 ottobre 2009



ANSA.it > Cronaca > News

Fulmine sul Duomo di Parma

Vigili del fuoco al lavoro da ore per spegnere incendio

22 ottobre, 14:36

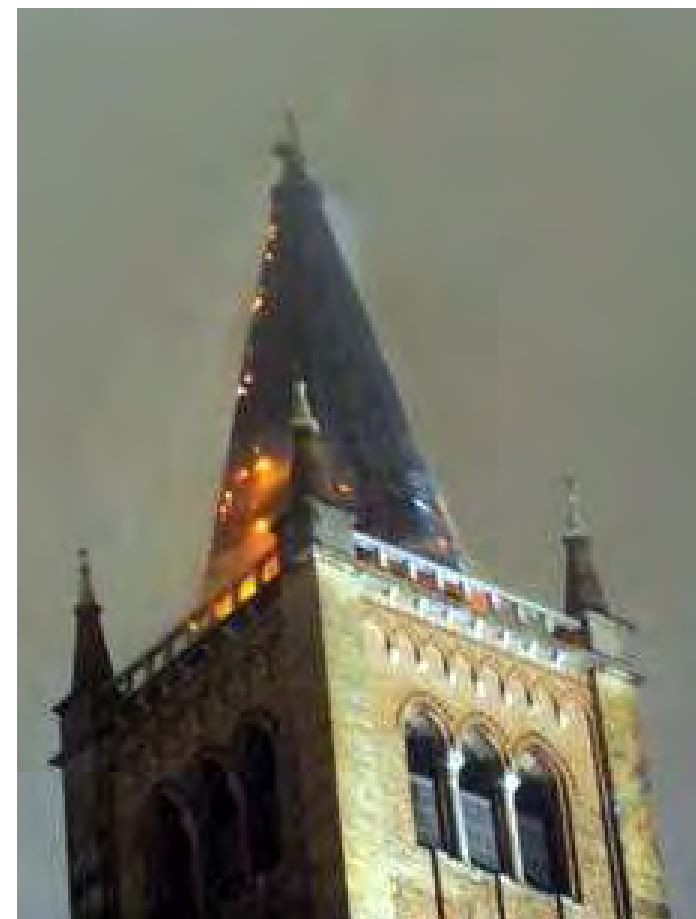
Indietro | Stampa | Invia | Condividi | Scrivi alla redazione | Suggest

PARMA - Un fulmine ha colpito la scorsa notte, durante un temporale, l'"Angiol d'or" (Angelo d'Oro) sul campanile del Duomo di Parma, con un boato che si è avvertito in buona parte della città. La saetta si è scaricata sulla croce tenuta in mano dall'Angiol d'or e si è originato anche un principio d'incendio, circoscritto dai vigili del fuoco intervenuti con diverse squadre e con l'ausilio di autoscale.

Il fulmine ha provocato un incendio che non è stato ancora completamente domato. I vigili del fuoco sono all'opera dalle 2.30 della scorsa notte. Sul posto arrivato anche un nucleo speciale da Bologna con un'autoscala di 50 metri in grado di raggiungere la vetta della struttura. Nel corso della notte, per precauzione, sono stati evacuati il Seminario Maggiore ed il vicino Collegio Giovanni XXIII. A seguire le operazioni dei vigili del fuoco è stato presente per tutta la notte il vescovo di Parma, monsignor Enrico Solmi; a lui si sono aggiunti il sindaco Pietro Vignali e il presidente della Provincia, Vincenzo Bernazzoli. Nel campanile, secondo una prima verifica dei vigili del fuoco, è andata distrutta parte gran parte della copertura in rame e alcune componenti interne in legno.

Non è stato ancora escluso il pericolo di crollo per la guglia del campanile. Dalla struttura esce ancora fumo dovuto all'altissima temperatura raggiunta dalla muratura interna, e i Vigili del Fuoco, per permettere all'edificio di raffreddarsi più rapidamente, hanno tolto l'intera copertura esterna in piastre di rame. Non si interviene invece più con l'acqua per evitare di appesantire ulteriormente gli elementi portanti interni, soprattutto le strutture in legno anch'esse danneggiate dall' incendio.

Il fulmine si è scaricato alle 2.29, bloccando su quell' orario l'orologio della cattedrale (come avvenne già a causa di una scossa di terremoto nell'estate 1971). L'"Angelo d'Oro" che si trova sul campanile è una copia collocata ai primi del '900; l'originale, del 1200, si trova al Museo diocesano. Il campanile della cattedrale, in stile gotico, fu eretto tra il 1284 e il 1291 dopo la demolizione della precedente torre campanaria; l' attuale campanile misura poco meno di 65 metri.



Danno da fulminazione

Duomo di Parma – 22 ottobre 2009



Danno da fulminazione

Scuola dell'infanzia di Poirino (TO) – 11 agosto 2009



Un fulmine sul tetto scatena l'incendio: scuola distrutta



POIRINO 11/08/2009 - Nemmeno l'intervento di 34 squadre dei vigili del fuoco è riuscito a salvare la nuova scuola dell'infanzia di Poirino che sarebbe dovuta entrare in funzione all'inizio del prossimo anno. Domenica sera due fulmini hanno colpito la parte centrale dell'edificio facendo divampare un incendio che è stato spento solo ieri mattina. Le fiamme hanno praticamente raso al suolo l'intera struttura arrivando a lambire anche il futuro asilo nido. Fortunatamente non ci sono stati feriti, ma i danni si aggirano attorno al milione di euro.

Per i poirinesi, che aspettano quest'opera da due anni, è un duro colpo: «Guardare il fuoco che avanzava e non riuscire a fare nulla per fermarlo è stato davvero terribile - commenta sconsolato il sindaco

Sergio Tamagnone, in "prima linea" per tutta la notte - I vigili del fuoco si sono prodigati, ma è stato tutto inutile. All'inizio sembrava un incendio di modeste proporzioni e invece il fuoco stava correndo sotto il tetto in lamiera».

L'allarme è scattato intorno alle 10,30, nel bel mezzo del temporale che si è abbattuto su tutto il Torinese. I residenti di strada Antica delle Poste hanno avvertito due boati a distanza ravvicinata e subito dopo hanno visto il fumo provenire dalla scuola. I fulmini avevano squarciato il tetto della costruzione centrale che avrebbe dovuto ospitare sei sezioni della scuola materna. Inizialmente gli sforzi delle prime squadre di soccorritori si sono concentrati in quel punto, ma il rogo si stava sviluppando anche tra la lamiera e il pacchetto isolante. Quando i vigili del fuoco si sono resi conto di quello che stava succedendo era ormai troppo tardi. Sono arrivate autobotti da tutta la provincia, ma la copertura impediva all'acqua di entrare all'interno.

Le pareti prefabbricate in legno sono bruciate lentamente e l'intera scuola, progettata con materiali all'avanguardia e costata 1 milione e 800 mila euro, è andata distrutta. «Adesso non ci resta che sperare che non ci siano problemi con l'assicurazione - continua il primo cittadino - Se non sorgeranno contenziosi il ritardo potrebbe essere contenuto in un anno. Per il momento le sezioni della materna rimarranno nell'attuale sede e il progetto della nuova mensa per la scuola media dovrà slittare. Per fortuna il nido è stato risparmiato».

L'incendio ha il sapore di una beffa per le casse comunali: «Per realizzare queste due scuole non abbiamo rispettato il patto di stabilità e adesso ci ritroviamo in questa situazione. È un dispiacere enorme anche per tutti gli operatori che erano entusiasti del nuovo edificio. Due settimane fa erano venute le maestre a scegliere i colori per le nuove classi, adesso non è rimasto più nulla».



Danno da fulminazione

Castel Rocchero (AT) – luglio 2006



Danno da fulminazione – Chiesa di Mornese (AL)

Fulmine diretto sul campanile – 23 gennaio 2007



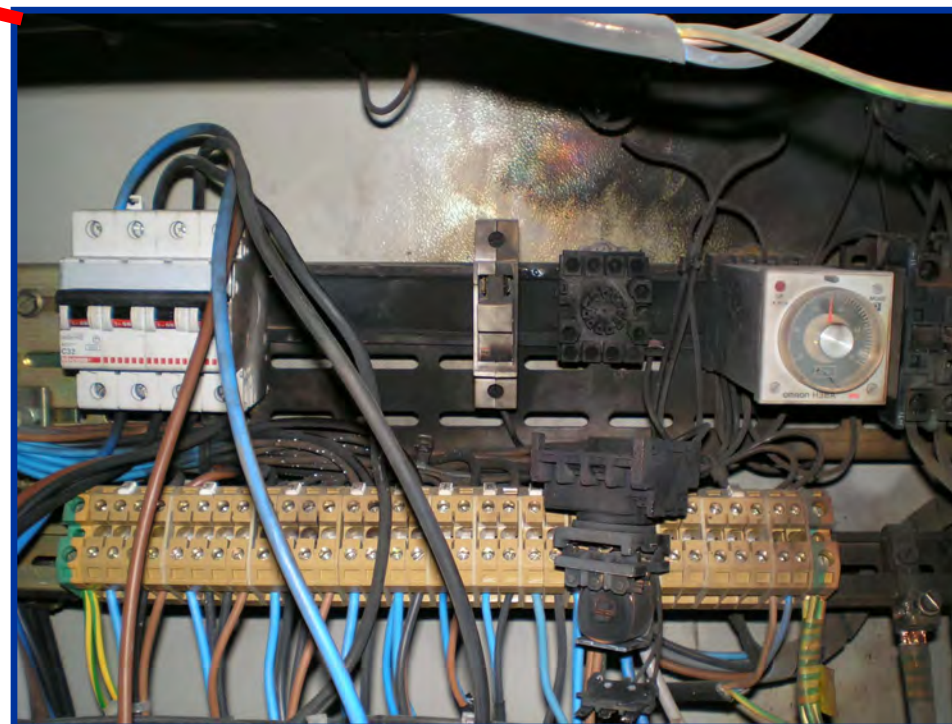
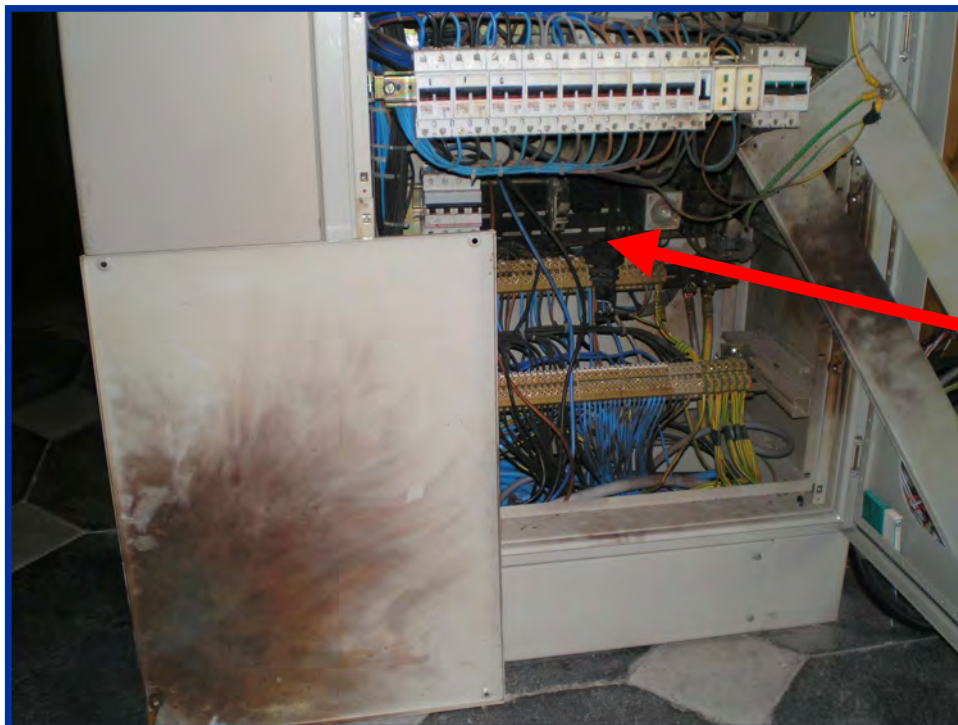
Danno da fulminazione – Chiesa di Mornese (AL)

Fulmine diretto sul campanile – 23 gennaio 2007



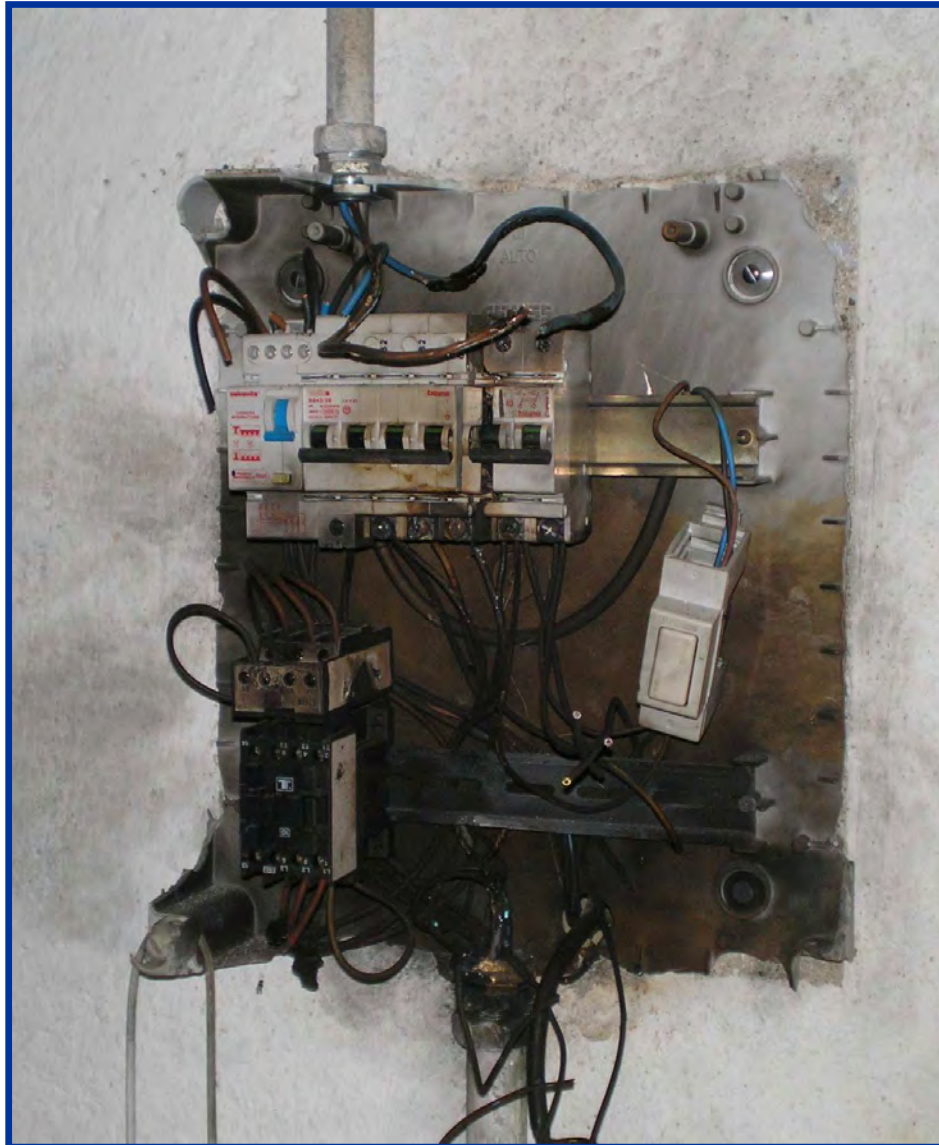
Danno da fulminazione – Chiesa di Mornese (AL)

Quadro elettrico generale – 23 gennaio 2007



Danno da fulminazione – Chiesa di Mornese (AL)

Caldaia – 23 gennaio 2007



Danno da fulminazione diretta – 24 settembre 2010

Chiesa di San Rocco a Barano d'Ischia (NA)



Danno da fulminazione



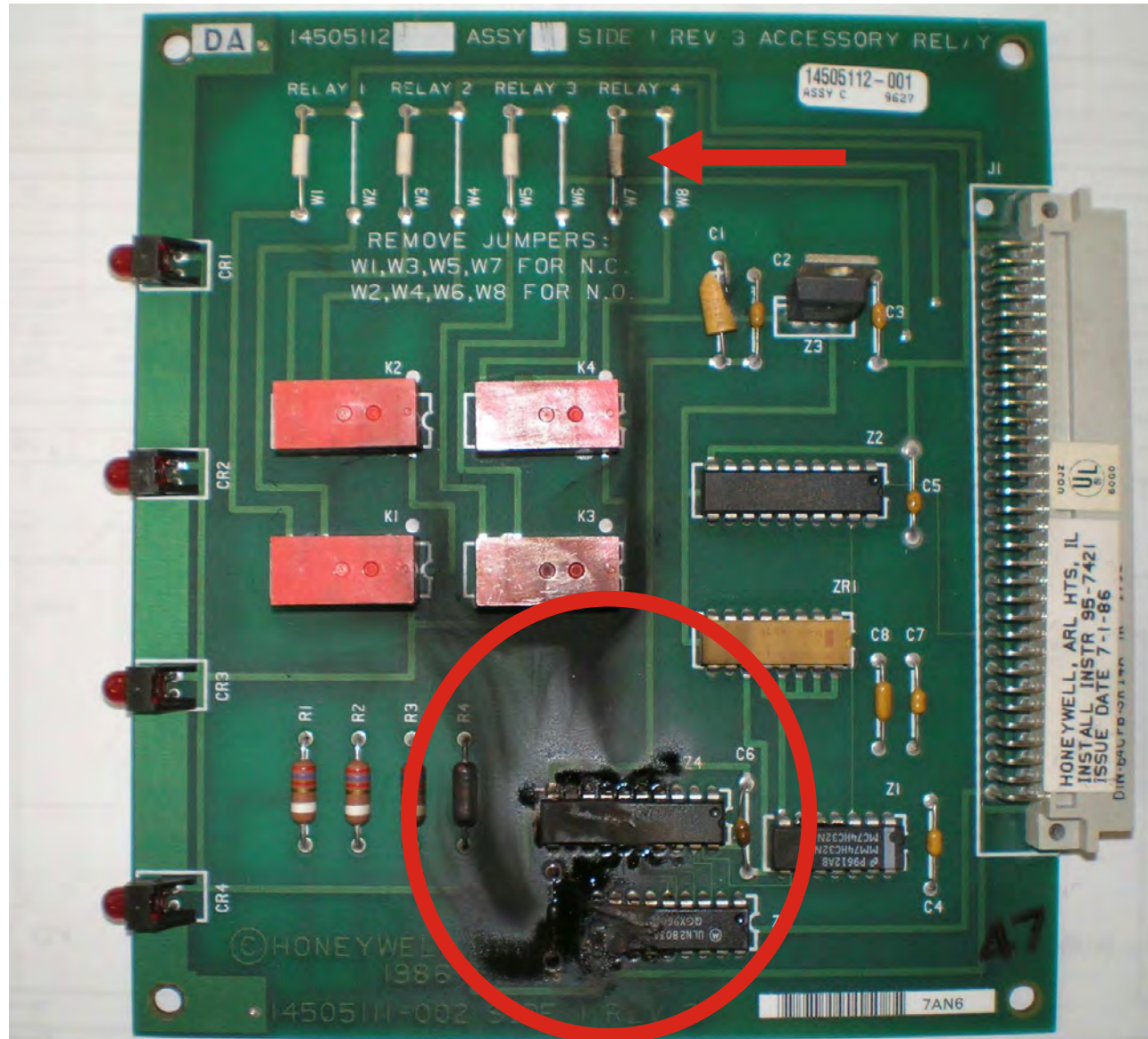
Danno da fulminazione



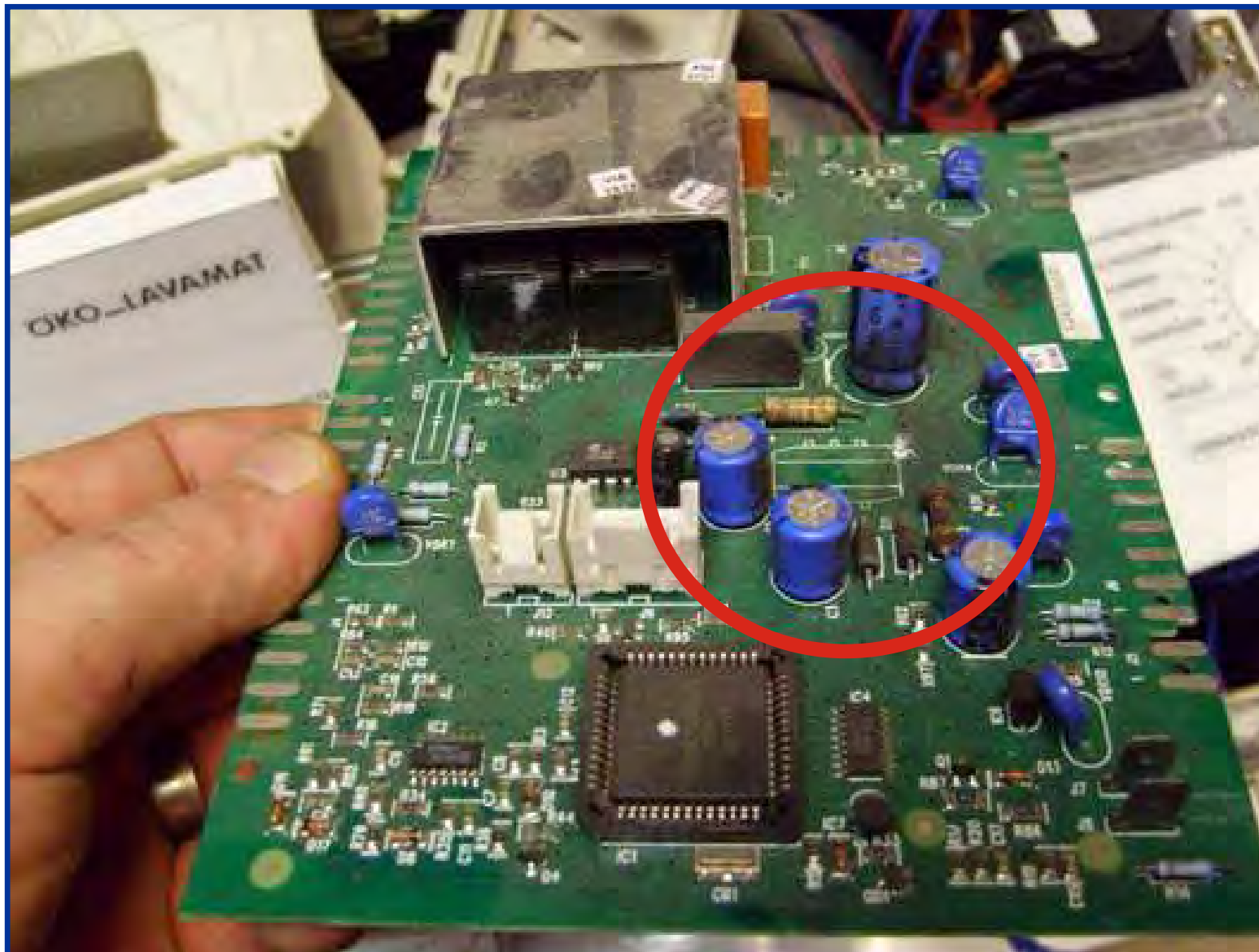
Danno da sovratensione scheda di lettore per rilevazione presenze



Danno da sovratensione scheda di centrale antincendio



Danno da sovratensione Distruzione dell'elettronica di una lavatrice



Danno da sovratensione su trasformatore M.T./ B.T.



Danno da sovratensione su trasformatore M.T./ B.T. Villaggio turistico in Puglia/ luglio 2007

