

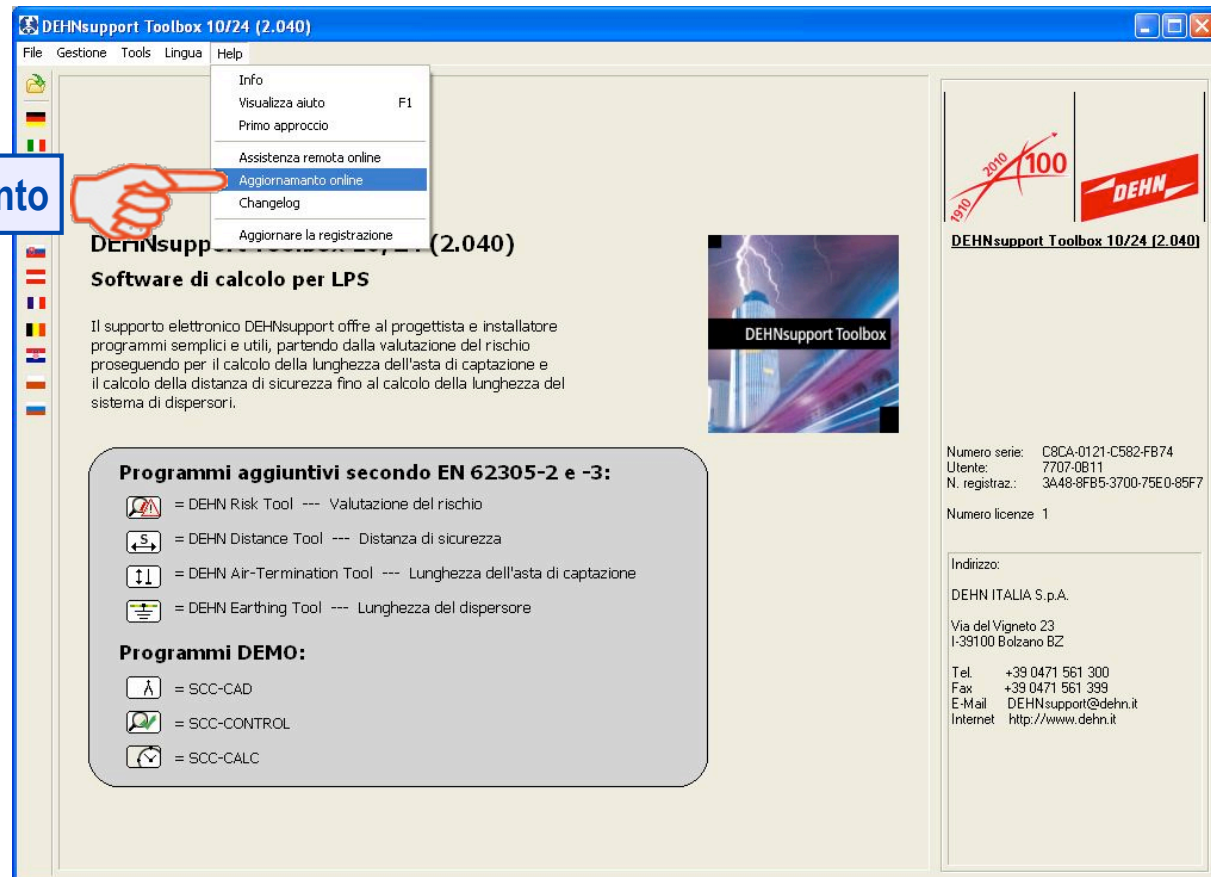
DEHNsupport: informazioni sulla versione 2.041

Risoluzione dell'errore



Installare l'aggiornamento 2.041

1. Installare l'aggiornamento

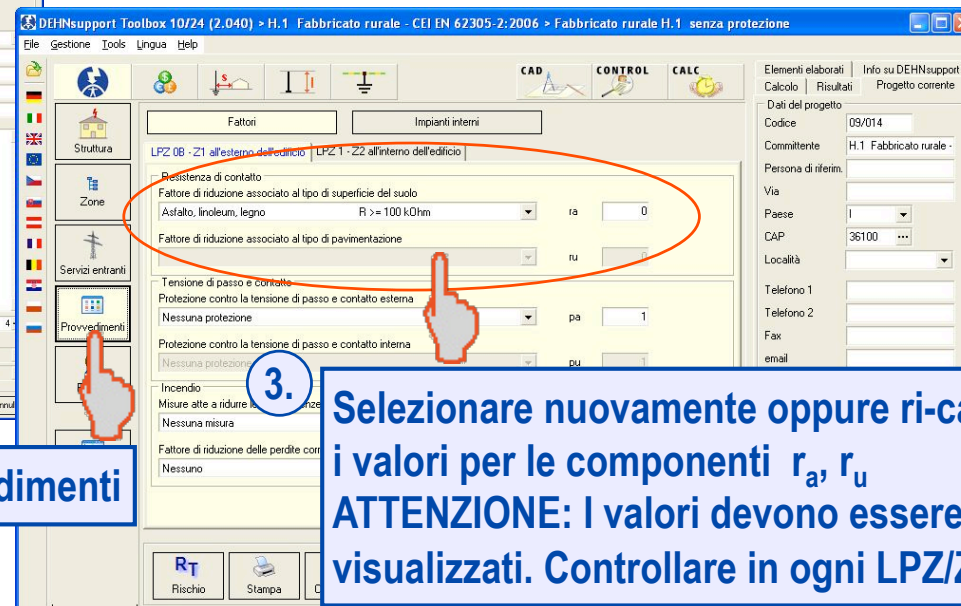
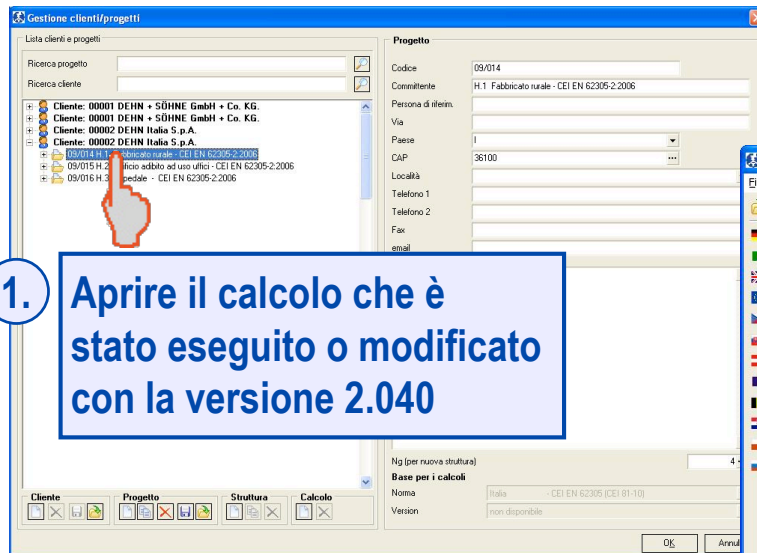


Informazioni sulla versione 2.041

Risoluzione dell'errore



1. Provvedimenti / modificare componenti r_a e r_u



2. Provvedimenti

ATTENZIONE: I valori devono essere modificati per ogni variante (struttura) aperta (con / senza misure di protezione)!



Info zu Version 2.041

Fehlerbehebung



2. Perdite / modificare componenti L_a e L_u

1. Perdite

2. Selezionare nuovamente oppure ri-calcolare i valori per le componenti L_a , L_u
ATTENZIONE: I valori devono essere visualizzati.

ATTENZIONE: I valori devono essere modificati per ogni variante (struttura) aperta (con / senza misure di protezione)!

Fabbricato rurale H.1 senza protezione
Fabbricato rurale H.1 con protezione Soluzione A
Fabbricato rurale H.1 con protezione Soluzione B

